



**Cēsu
rajona lauku
partnerība**

**INFORMATĪVAIS
SEMINĀRS LEADER
PROJEKTU
IESNIEDZĒJIEM**

10.01.2022.

Biedrība «Cēsu rajona lauku partnerība»



Dibināta 2006.gada, lai veicinātu lauku attīstību, iesaistot vietējo sabiedrību un īstenotu LEADER pieeju.

Sadarbības organizācija,


Apvieno ekonomiskos, sociālos un publiskos partnerus.


Biedri: pašvaldības, uzņēmēji (SIA, Z/S, IK), NVO, privātpersonas;

Biedrības mērķis: ir attīstīt dzīvošanai labvēlīgu un ilgtspējīgu Cēsu rajona lauku partnerības teritoriju

Uzdevumi:

 izmantojot sabiedrības līdzdalības principus, **izstrādāt un īstenot stratēģiju** ilgtspējīgai attīstībai;

 veicināt iedzīvotāju un vietējo kopienu **iniciatīvu**, kas vērsta uz **dzīves kvalitātes** uzlabošanos un vides attīstību;

 **koordinēt un piesaistīt** finansiālos, materiālos un cita veida **resursus** Partnerības mērķu sasniegšanai.



PARTNERĪBAS DARBĪBAS TERITORIJA

Iedzīvotāju skaits - 26704 (uz 01.06.2021.)
Kopējā teritorija 2641,7 km²
Biedrība darbojas 2 novados, 21 pagastā un 1 pilsētā

Darbības virzieni

 **Stratēģija** teritorijas ilgtspējīgai darbībai

 **Projekti** teritorijas attīstībai

 Vietējā **sadarbības platforma**

 **LEADER** projektu pieņemšana

 **Starpteritoriālā** sadarbība

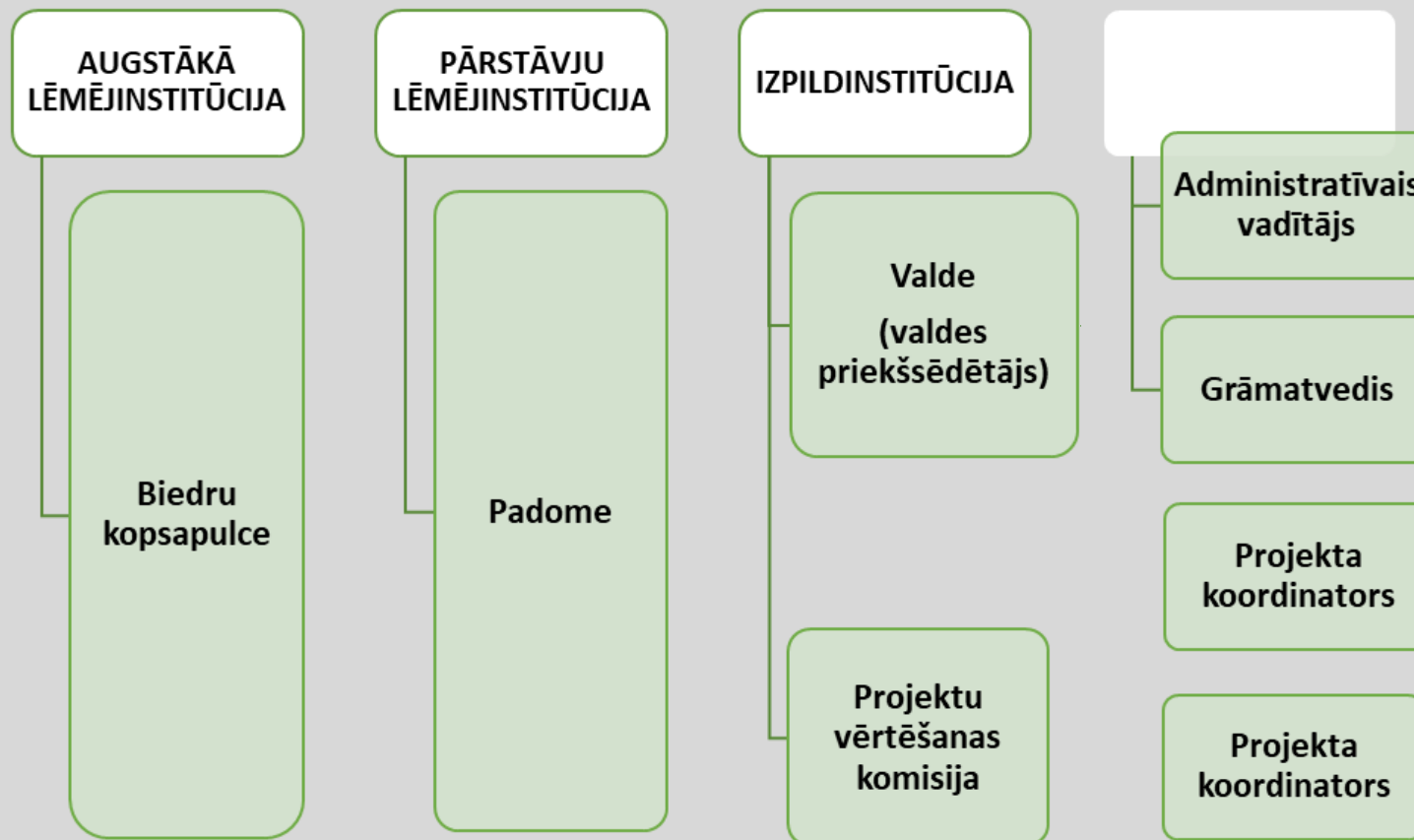
 **Starptautiskā** sadarbība

 **Pieredzes** apmaiņa

 Informatīvie un izglītojošie **pasākumi**



Biedrības organizatoriskā struktūra



LEADER pieeja



- **LEADER** franču valodā nozīmē - **saistītas darbības lauku ekonomikas attīstībai.**
- Šīs pieejas īstenošanai, arī **Latvijā, Eiropas Lauksaimniecības fonda lauku attīstībai (ELFLA) ietvaros, tiek plānoti finanšu resursi**, kas ļauj realizēt lielākus un mazākus projektus lauku un pilsētu (kas iekļaujas šajā pieejā) teritorijās, kas nepieciešami iedzīvotāju aktivitāšu dažādošanai, pakalpojumu attīstībai, vides sakārtošanai un uzņēmējdarbības organizēšanai.

LEADER – SAISTĪTAS DARBĪBAS LAUKU EKONOMIKAS ATTĪSTĪBAI



LEADER būtība – Uzlabot dzīves kvalitāti cilvēkiem laukos, domājot par ekonomiskajiem, sociālajiem uzlabojumiem un vides saglabāšanas iespējām.

LEADER vīzija - ar dzīvi apmierināts cilvēks laukos, kurš spēj realizēt savas ekonomiskās un sociālās vajadzības pēc iespējas tuvāk dzīvesvietai.

LEADER koncepcija – attīstības stratēģijas ir iedarbīgākas un efektīvākas, ja lēmumu par tām pieņem un tās īsteno vietējie iedzīvotāji.

LEADER PIEEJA – IESPĒJAS IEDZĪVOTĀJIEM



NOTEIKT ATTĪSTĪBAS VAJADZĪBAS.



IESAISTĪTIES LĒMUMU PIENĒMŠANĀ.



PIESAISTĪT PUBLISKO FINANSĒJUMU VIETĒJO JAUTĀJUMU RISINĀŠANAI.

LEADER vietējās attīstības principi



KONKRĒTA
TERITORIJA.



NO APAKŠAS UZ
AUGŠU



TĪKLOŠANĀS



SADARBĪBA



PUBLISKĀ/PRIVĀTĀ
PARTNERĪBA

KĀ TIEK ĪSTENOTI PROJEKTI



VRG RĪKO TIKŠANĀS AR IEDZĪVOTĀJIEM, LAI NOTEIKTU VIETĒJĀS TERITORIJAS ATTĪSTĪBAS VAJADZĪBAS.



IEDZĪVOTĀJI IZSAKA VĒLMES UN IETEIKUMUS VIETEJĀS TERITORIJAS ATTĪSTĪBAI UN DZĪVES KVALITĀTES UZLABOŠANAI.



VRG IZSTRĀDĀ VIETĒJĀS TERITORIJAS SVVAS, NOSAKA PRIORITĀTES UN IESNIEDZ LAD.



LAD IZVĒRTĒ UN APSTIPRINA SVVAS, VRG IZSLUDINA PROJEKTU KONKURSU KĀRTU.

KĀ TIEK ĪSTENOTI PROJEKTI



IEDZĪVOTĀJS, UZŅĒMUMS, BIEDRĪBA UZRAKSTA PROJEKTU.



VRG IZVĒRTĒ UN APSTIPRINA PROJEKTU.



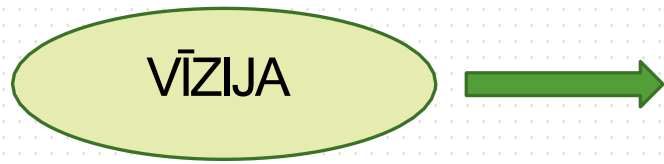
LAD IZVĒRTĒ UN APSTIPRINA PROJEKTU.



PROJEKTA ĪSTENOŠANA.

CĒSU RAJONA LAUKU PARTNERĪBAS STRATĒGIJA

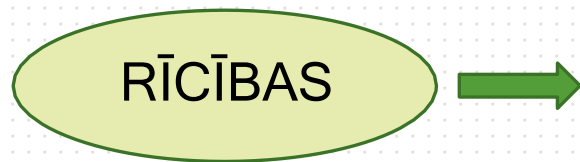
2014-2020



IKVIENAM IR IESPĒJA DZĪVOT LABVĒLĪGĀ LAUKU VIDĒ, KUR TIEK VEICINĀTA SOCIĀLĀ UN EKONOMISKĀ DARBĪBA, RADOŠUMS UN SAGLABĀTAS KULTŪRVĒSTURISKĀS VĒRTĪBAS



- **M1** VEICINĀT VIETĒJĀS EKONOMIKAS ILGTSPĒJĪGU ATTĪSTĪBU UN DAŽĀDOŠANU
- **M2** PIEVILCĪGAS DZĪVES VIDES UN SABIEDRISKI AKTĪVAS VIETĒJO KOPIENU ATTĪSTĪBAS VEICINĀŠANA



Rīcība Nr.1.1. Uzņēmumu (mikro, mazo) izveidošana un attīstība, vietējās produkcijas realizācijas vides radīšana vai labiekārtošana

Rīcība 2.1. Vietējās teritorijas un objektu sakārtošana pakalpojumu pieejamībai, kvalitātei un sasniedzamībai

Rīcība 2.2. Sabiedrisko aktivitāšu dažādošana vietējiem iedzīvotājiem



**Cēsu
rajona lauku
partnerība**

UZ SADARBĪBU

Ieva Kalniņa,
Valdes priekšsēdētāja